



COUNTRY CLUB  
PILAR







EL CAMINO A UNA  
MEJOR CALIDAD DE VIDA  
COMIENZA CON  
UNA BUENA ELECCIÓN

---



UN LUGAR PARA  
REENCONTRARSE CON  
EL VERDE, EL AIRE LIBRE  
Y LA TRANQUILIDAD

---

UN LUGAR CON ESPACIO, CON OTROS TIEMPOS,  
EN ARMONÍA CON LA NATURALEZA  
Y CON UNA PROPUESTA DE SERVICIOS PREMIUM

- Sobre 107 has. de campo quebrado, sólo 38 has. están destinadas a lotes.
- Son 264 lotes de 1250 m<sup>2</sup> promedio. Los terrenos van desde 800 a 1600 m<sup>2</sup>.
- El 65% de los lotes frente a la cancha de Golf.
- 86 amplios Condominios todos con vista al Golf.
- Golf de 18 hoyos con diseño. y construcción de Caprile Golf.
- Club House, Piscina, Plaza de Juegos.
- Tenis, Fútbol, Voley, Club Deportivo y Gym.
- Servicios subterráneos.
- Seguridad 24 horas.
- Capilla.

---

*65% de espacios verdes comunes.*

# UNA UBICACIÓN DE PRIVILEGIO CON UN POTENCIAL QUE NO PARA DE CRECER

## MEDAL C.C. ES UN PROYECTO UBICADO EN LA ZONA DE MAYOR CRECIMIENTO POTENCIAL DE PILAR.

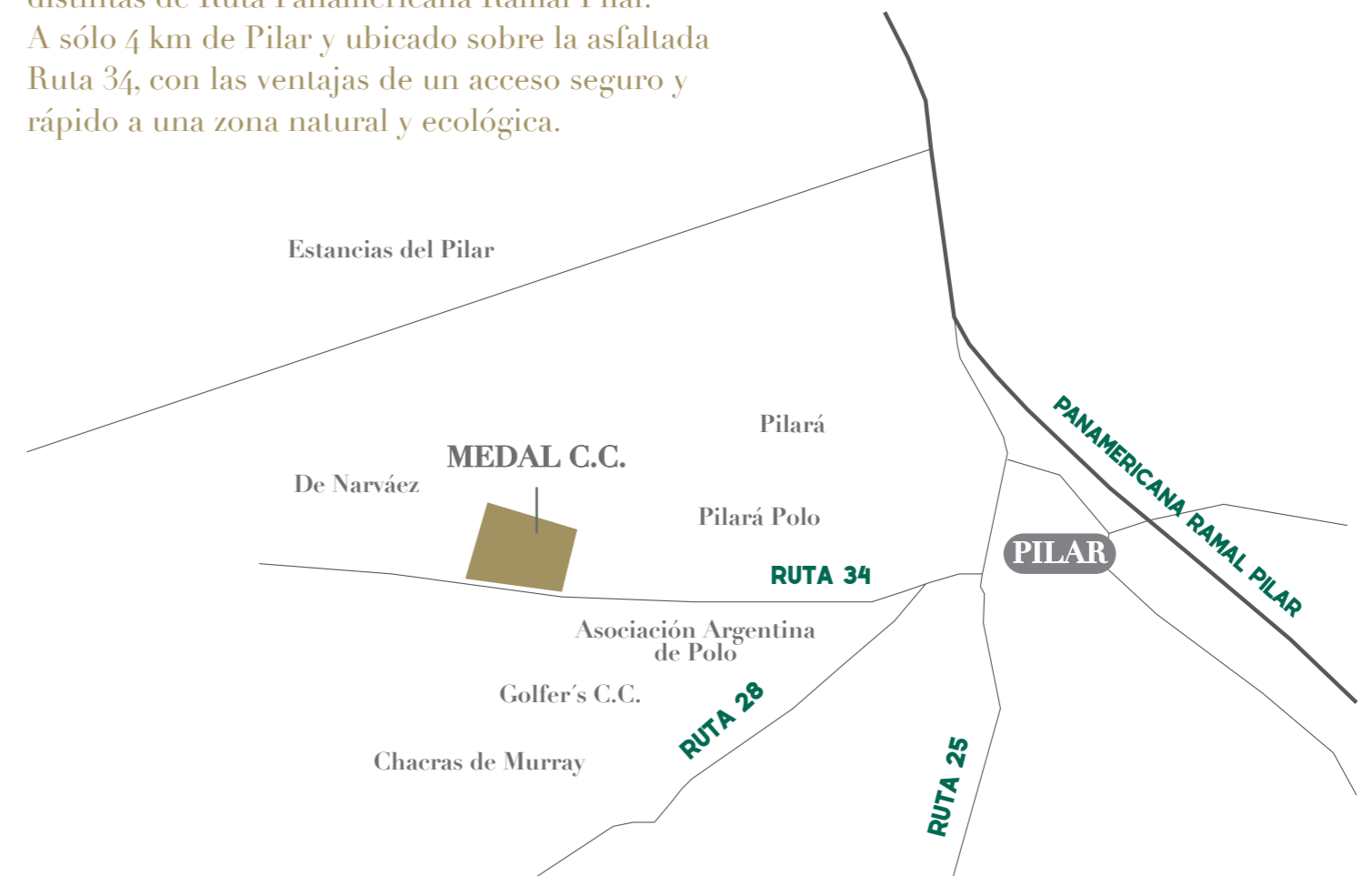
- Próximo a Pilará, la Asociación Argentina de Polo y Estancias del Pilar.
- A 5 minutos de la zona de Ellerstina, Centauros, Pilar Chico y otros.
- Tiene un entorno arbolado, rodeado de campo con paisaje quebrado.
- Acceso directo por asfalto desde Panamericana.

### A pocos minutos de:

- Paseo Champagnat, Tortugas Open Mall, Las Palmas de Pilar, Los Cines Village Pilar y su Centro Comercial, Torres del Sol.
- A sólo 5 minutos del centro de Pilar: Bancos, iglesia, comercios.
- Colegios y Universidades: A solo 2 minutos del Colegio Los Robles Pilar. Colegio Santa María de Pilar, Colegio St. Catherine's Moorlands, Universidad del Salvador, IAE, Universidad Austral y otras instituciones de calidad a menos de 20 minutos.
- Salud: Hospital Austral (10 minutos), Centro Médico Vilella, Centro Médico Deragopyan, Centro Médico Pilares, Centro Médico Tratado de Pilar, entre otros.

## Acceso

Se puede acceder a Medal C.C. desde 3 salidas distintas de Ruta Panamericana Ramal Pilar. A sólo 4 km de Pilar y ubicado sobre la asfaltada Ruta 34, con las ventajas de un acceso seguro y rápido a una zona natural y ecológica.



### Acceso por Pilar

Bajar en próxima salida de Paseo Champagnat (km 54). Cruzar por debajo del puente a la izquierda, y retomar por colectora hacia Capital 5 cuadras. Girar a la derecha en la calle n de Septiembre (Cartel Pilar Centro). Continuar 14 cuadras hasta cruzar la vía. Allí la calle se convierte en la Ruta 28. Seguir hasta 2da. rotonda, donde nace la Ruta 34. Tomar la misma hasta llegar a Medal (4,5 km de ruta 34). Medal C.C. se encuentra a mano derecha.



Ver ubicación en Google Maps



<http://shorturl.at/nqxyR>



# MASTERPLAN



Condominios

Condominios

ACCESO SECUNDARIO

HOUSE DEL GOLF

AREA DEPORTIVA

ZONA DE PRACTICA

ACCESO PRINCIPAL



REAL ESTATE

# UNA EXCELENTE OPORTUNIDAD DE INVERSIÓN

*Por qué invertir  
en Medal Country Club?*

**Es un Sistema de  
FIDEICOMISO AL COSTO,  
un barrio premium,  
pero al costo**

Lotes  
Corredor  
Premium



**CONSULTE  
ÚLTIMOS LOTES  
DISPONIBLES**

## *Lotes*

**SON 264 LOTES DE 1250 M2 PROMEDIO.  
LOS TERRENOS VAN DESDE 800 A 1600 M2.**

- Sobre 107 has. De campo quebrado
- Sólo 38 has. Están destinadas a lotes.
- El 65% de los lotes frente a la cancha de Golf.

SANTIAGO OBARRIO Real Estate Developer  
Para más información comuníquese: 5353 9090  
Celular: 156 714 9555  
Email: [matiasobarrio@santiagoobarrio.com](mailto:matiasobarrio@santiagoobarrio.com)



EXCELENTE INVERSIÓN

# PARA VIVIR COMO SI FUESE UNA CASA

## *Condominios*

ÚNICOS 50 DEPTOS CON VISTA AL CAMPO DE GOLF  
Y USO DE LOS AMENITIES DE MEDAL C.C.

- Módulos de 4 a 6 departamentos de 3 y 4 ambientes.
- Superficie: 87 / 96 m<sup>2</sup> (3 amb.) y 113 / 123 m<sup>2</sup> (4 amb.).
- Unidades en Planta Baja con jardín.
- Unidades en Primer Piso, amplio balcón terraza con parrilla.
- Piscina, Vestuarios, Tenis.
- Acceso a la cancha de golf y amenities del barrio.

Módulo de Departamentos  
Vista contrafrente



Estar unidades de 2 dormitorios



+ Luz  
+ Espacio  
+ Verde

Totalmente integradas a una superficie edilicia apaisada de líneas puras, todas las residencias fueron diseñadas para brindar el máximo confort, creando espacios que aprovechan la luz natural y permitan a los residentes disfrutar un estilo de vida que atesorarán siempre.

## Amplios y confortables, diseñados para vivir plenamente

La atención a los más pequeños detalles, el diseño moderno y descontracturado, y el esmero en la elección de los materiales más nobles para su construcción, dan como resultado una propuesta residencial inmejorable.

Todas las unidades se caracterizan por sus amplios y luminosos ambientes que invitan a una mejor calidad de vida.

Suite unidad de 3 ambientes





# Tipología A

MÓDULO DE 4 DEPARTAMENTOS  
UNIDADES CON 3 DORMITORIOS

Planta Baja

Sup. Cubierta 100 m<sup>2</sup>.

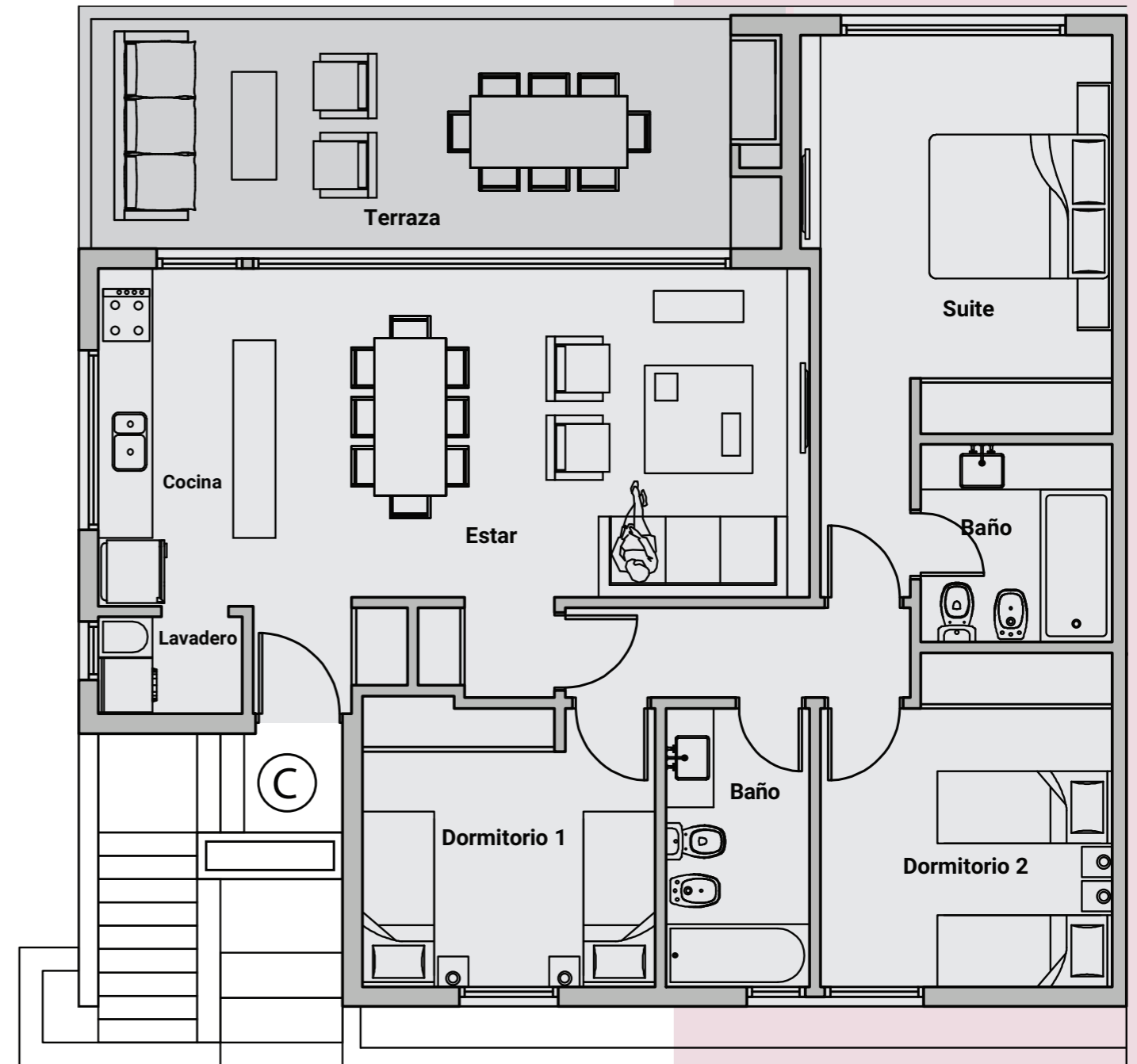
Semicubierta: 23 m<sup>2</sup>.

Planta Alta

Sup. Cubierta 90 m<sup>2</sup>.

Semicubierta: 23 m<sup>2</sup>.

UNIDAD MODELO

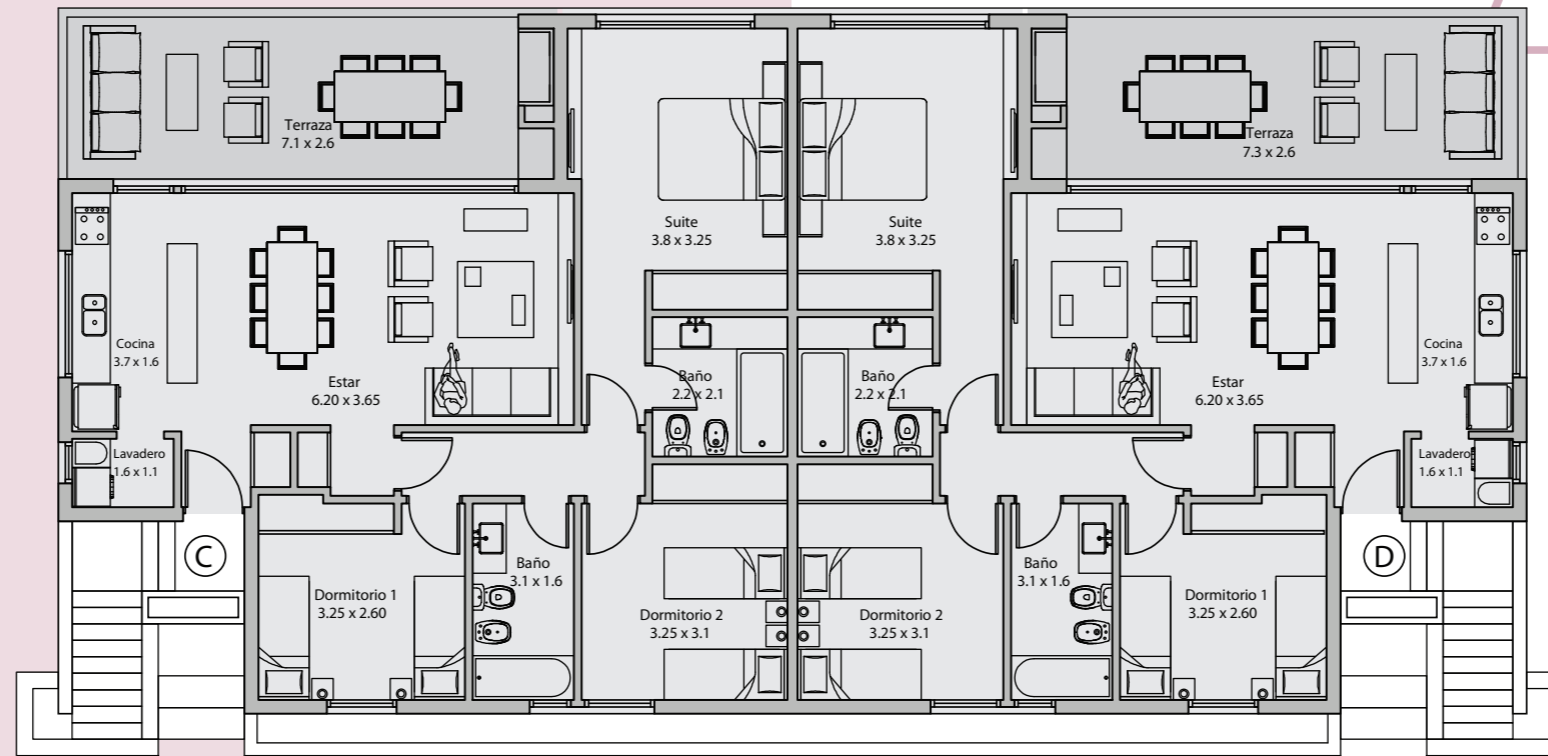


PLANTA ALTA  
Unidad C



# IMPLANTACIÓN

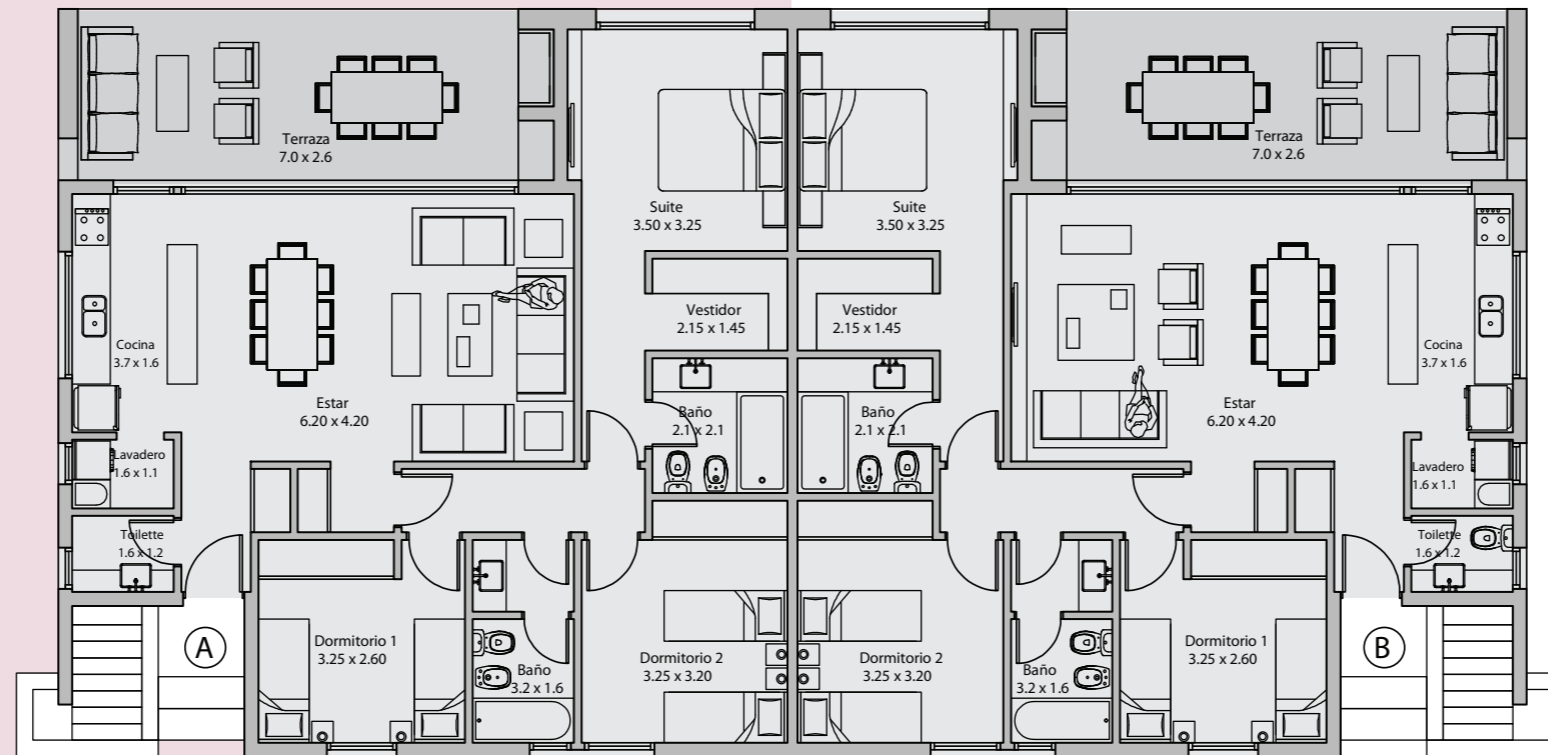
PLANTA ALTA



**UNIDAD C**  
90 m<sup>2</sup>, Cubiertos  
23 m<sup>2</sup>, Semicubiertos

**UNIDAD D**  
90 m<sup>2</sup>, Cubiertos  
23 m<sup>2</sup>, Semicubiertos

PLANTA BAJA



**UNIDAD A**  
100 m<sup>2</sup>, Cubiertos  
23 m<sup>2</sup>, Semicubiertos

**UNIDAD B**  
100 m<sup>2</sup>, Cubiertos  
23 m<sup>2</sup>, Semicubiertos



# B

## Tipología B

MÓDULO DE 6 DEPARTAMENTOS  
UNIDADES CON 2 DORMITORIOS

Planta Baja

Sup. Cubierta 77,5 m<sup>2</sup>.

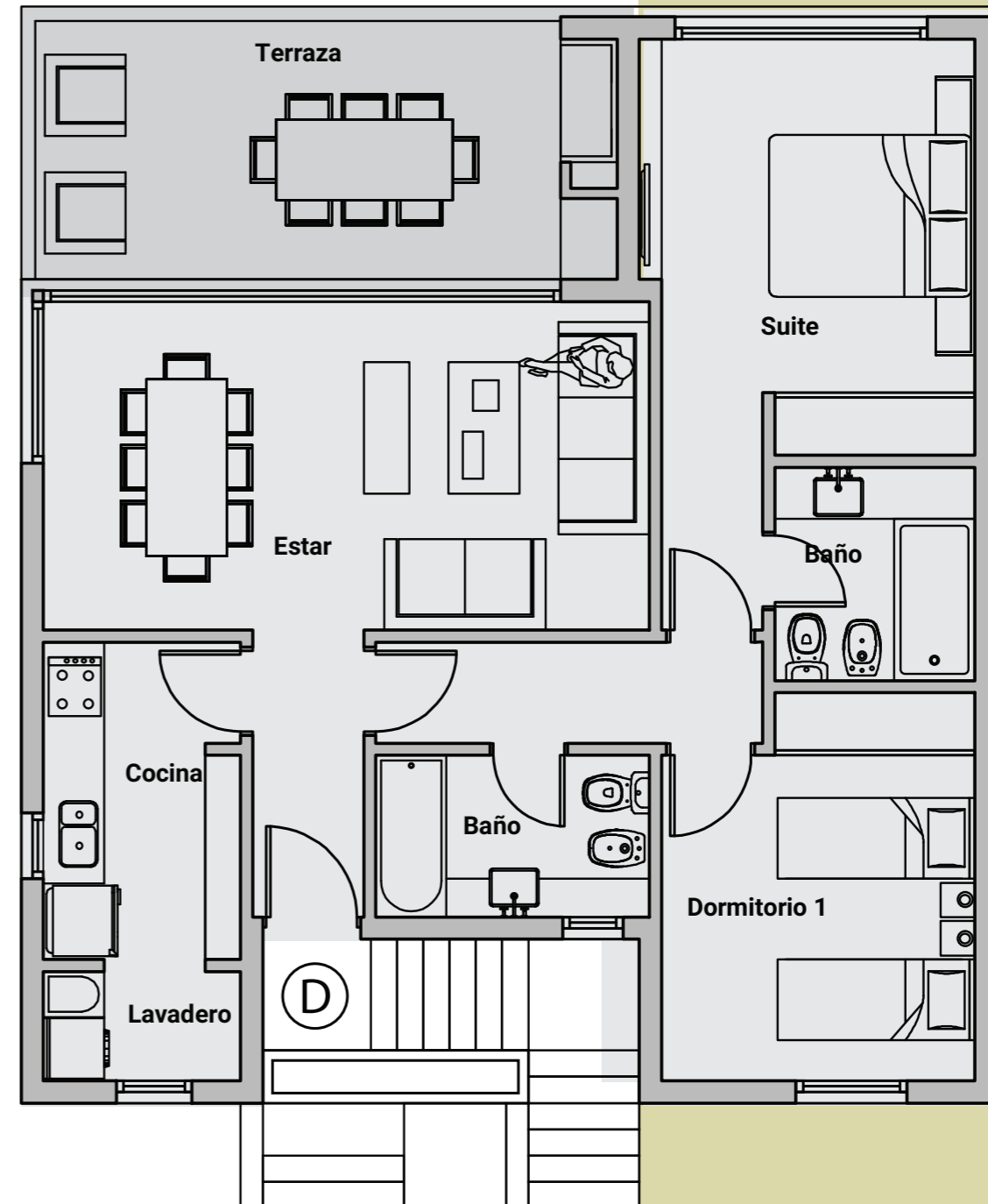
Semicubierta: 18,5 m<sup>2</sup>.

Planta Alta

Sup. Cubierta 73 m<sup>2</sup>.

Semicubierta: 14,5 m<sup>2</sup>.

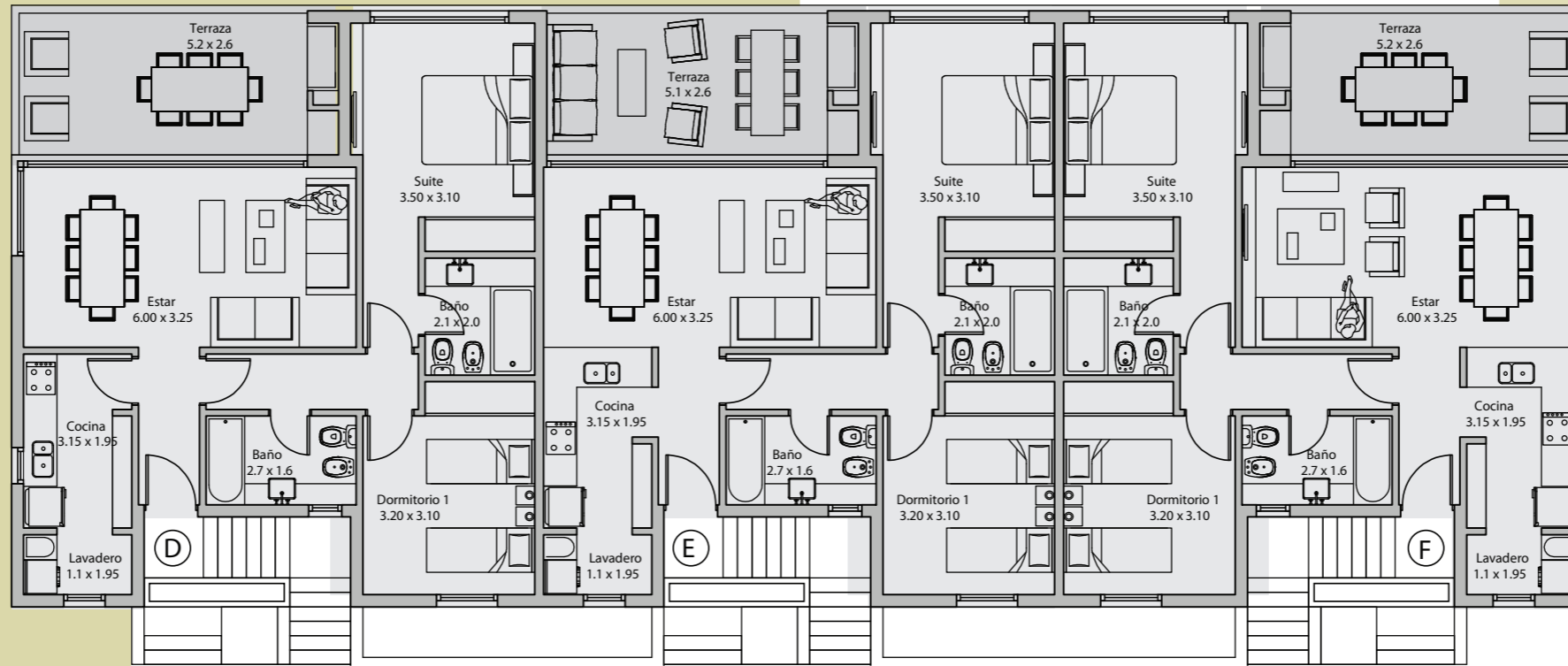
UNIDAD MODELO



PLANTA ALTA  
Unidad D



# IMPLANTACIÓN

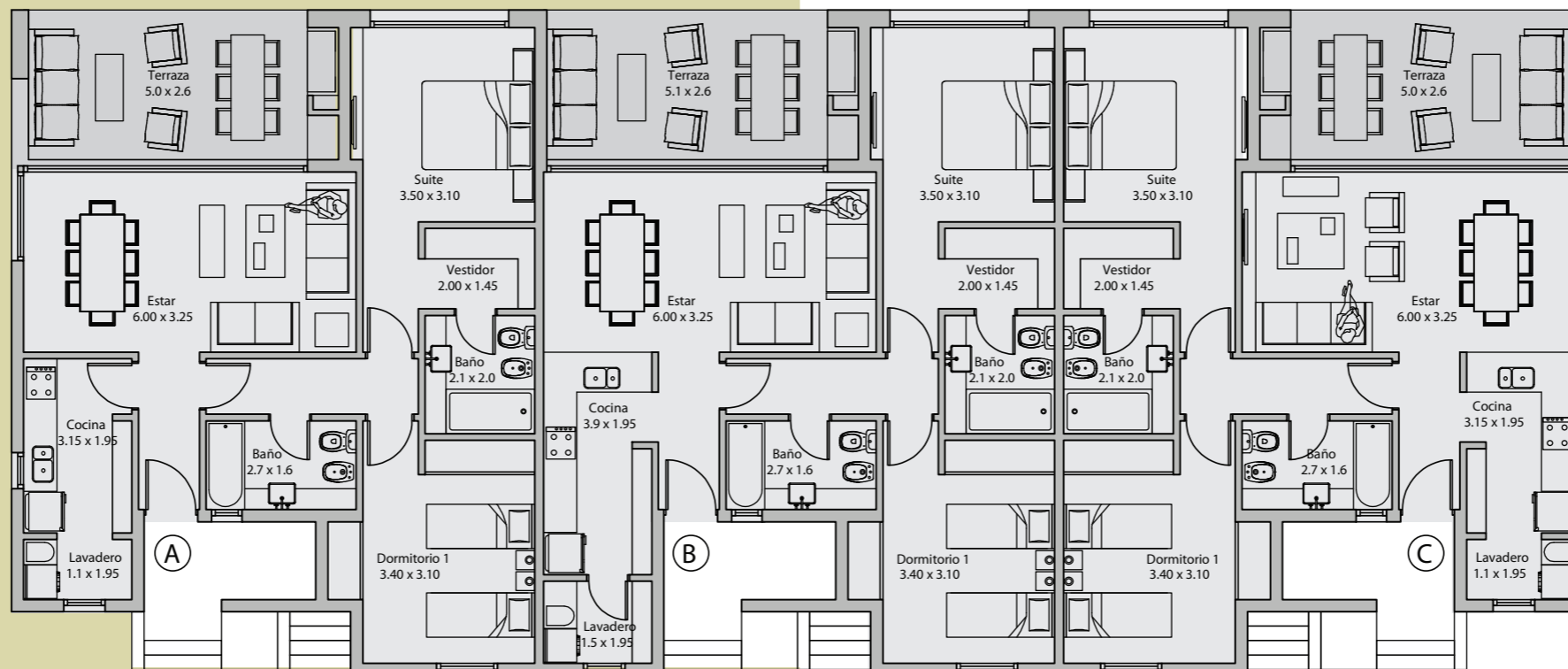


PLANTA ALTA

**UNIDAD D**  
73 m<sup>2</sup>, Cubiertos  
14,5 m<sup>2</sup>, Semicubiertos

**UNIDAD E**  
73 m<sup>2</sup>, Cubiertos  
14,5 m<sup>2</sup>, Semicubiertos

**UNIDAD F**  
73 m<sup>2</sup>, Cubiertos  
14,5 m<sup>2</sup>, Semicubiertos



PLANTA BAJA

**UNIDAD A**  
77,5 m<sup>2</sup>, Cubiertos  
18,5 m<sup>2</sup>, Semicubiertos

**UNIDAD B**  
79 m<sup>2</sup>, Cubiertos  
18,5 m<sup>2</sup>, Semicubiertos

**UNIDAD C**  
77,5 m<sup>2</sup>, Cubiertos  
18,5 m<sup>2</sup>, Semicubiertos



## Tipología C

MÓDULO DE 4 DEPARTAMENTOS  
UNIDADES CON 2 DORMITORIOS

Planta Baja

Sup. Cubierta 77,5 m<sup>2</sup>.

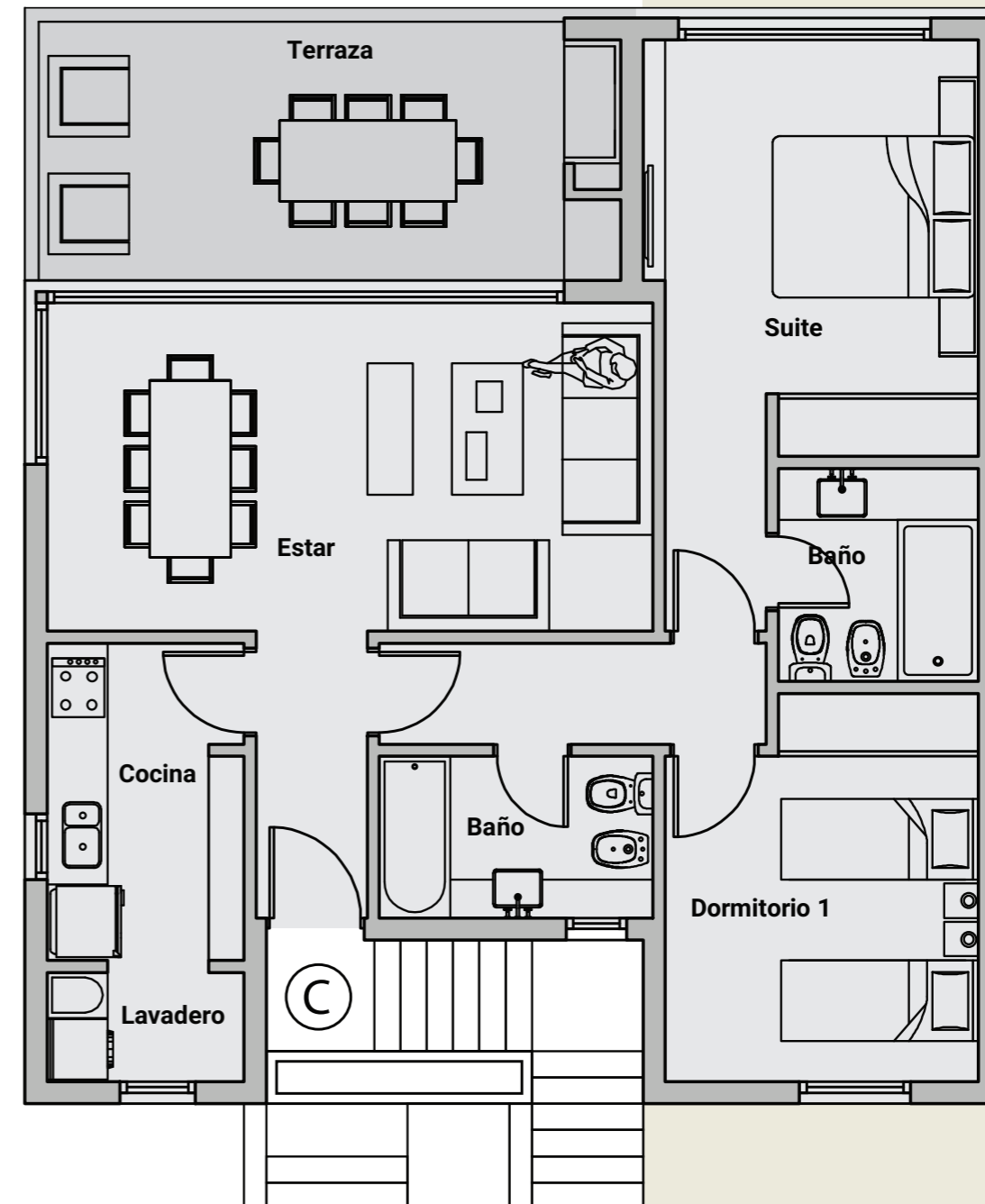
Semicubierta: 18,5 m<sup>2</sup>.

Planta Alta

Sup. Cubierta 73 m<sup>2</sup>.

Semicubierta: 14,5 m<sup>2</sup>.

UNIDAD MODELO

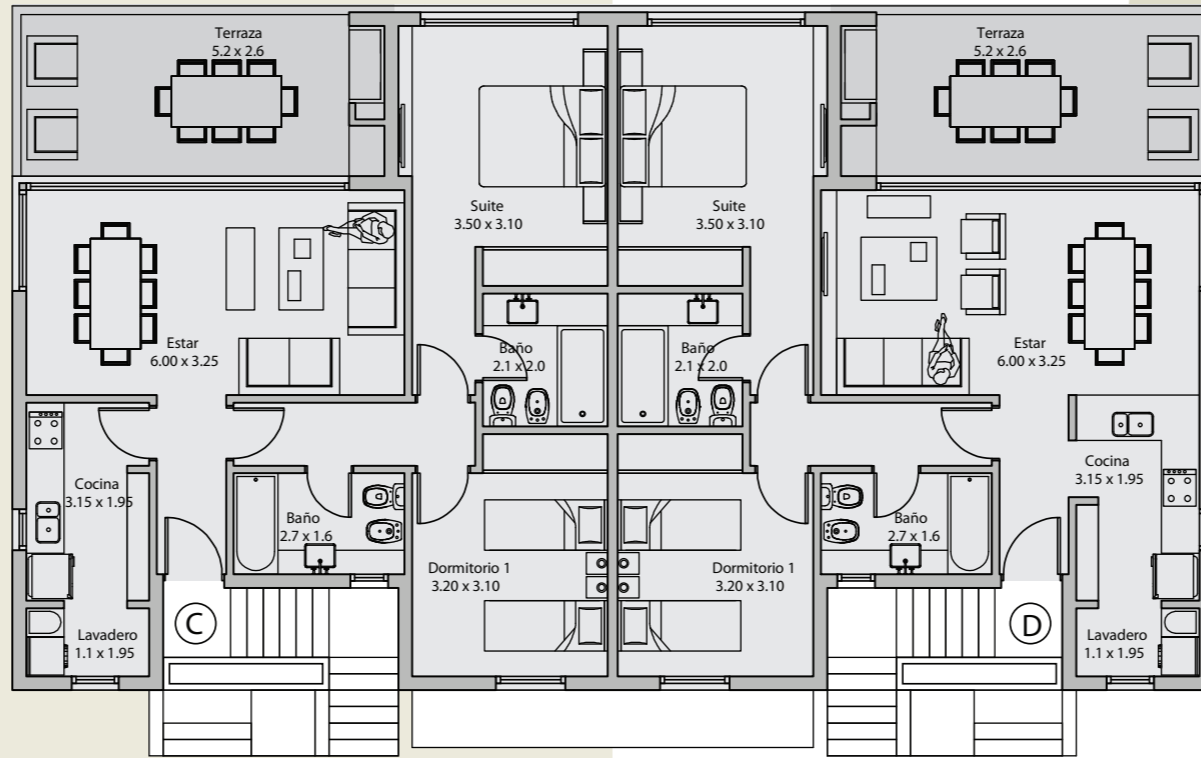


PLANTA ALTA  
Unidad C



# IMPLANTACIÓN

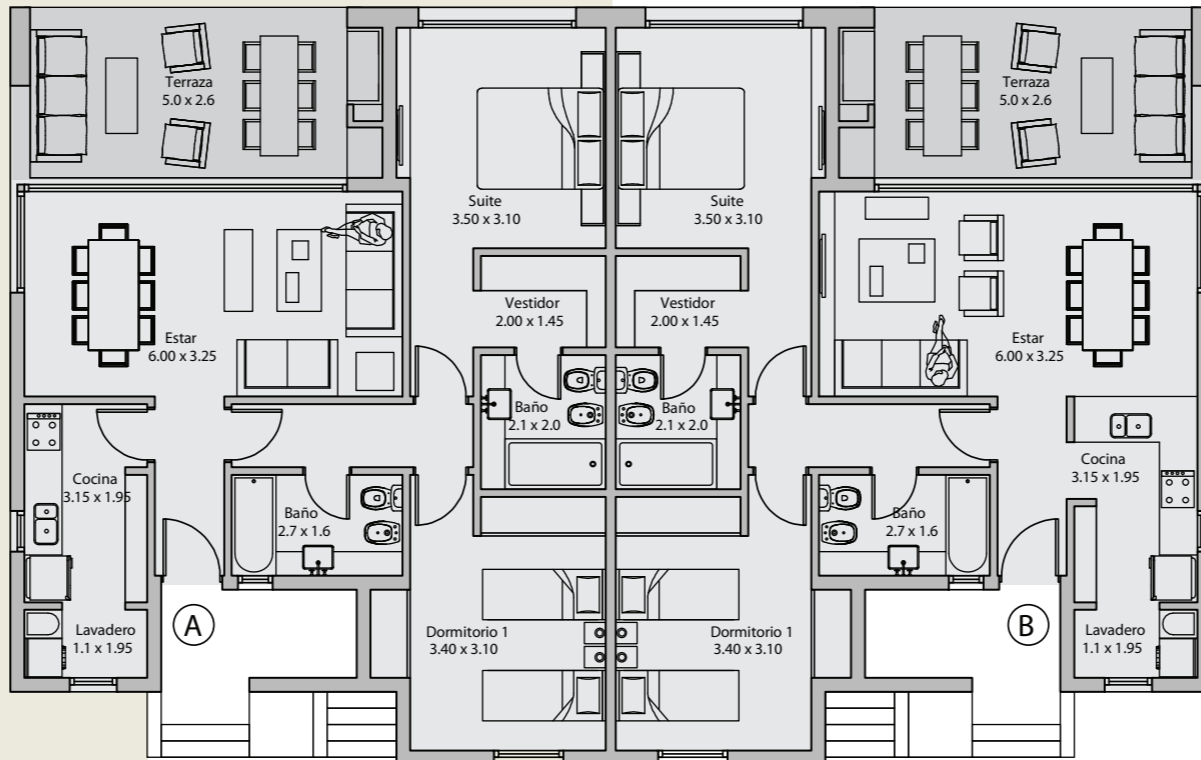
PLANTA ALTA



**UNIDAD C**  
73 m<sup>2</sup>, Cubiertos  
14,5 m<sup>2</sup>, Semicubiertos

**UNIDAD D**  
73 m<sup>2</sup>, Cubiertos  
14,5 m<sup>2</sup>, Semicubiertos

PLANTA BAJA



**UNIDAD A**  
77,5 m<sup>2</sup>, Cubiertos  
18,5 m<sup>2</sup>, Semicubiertos

**UNIDAD B**  
77,5 m<sup>2</sup>, Cubiertos  
18,5 m<sup>2</sup>, Semicubiertos



# ACTIVIDADES, ÁREAS DEPORTIVAS Y SEGURIDAD

## PARA TODAS LAS EDADES, PARA TODA LA FAMILIA

Con más del 65% de su superficie total destinada a espacios comunes e instalaciones deportivas, Medal C. C. despliega una sólida estructura para la práctica de deportes y un amplio menú de propuestas saludables para el esparcimiento de toda la familia.

Vivir rodeado de un inigualable paisaje natural, recorrer sus 107 hectáreas de campos lomados, pasear por sus lagos, despertar y ver un paisaje extenso y quebrado, o bien, ir al Club House en bicicleta a realizar alguna de las actividades para niños, reunirse con amigos, o simplemente descansar y renovarse.



*Club House*  
*Club House Deportivo*  
*Piscina*  
*Futbol*  
*Voley*  
*Senderos*  
*Juegos para niños*  
*Capilla*





Desarrolla y Comercializa



Para más información:

T 5353 9090

Celular 156 714 9555

Email: [matiasobarrio@santiagoobarrio.com](mailto:matiasobarrio@santiagoobarrio.com)

[www.santiagoobarrio.com](http://www.santiagoobarrio.com)



COUNTRY CLUB

PILAR

[medalcountryclub.com](http://medalcountryclub.com)

Todas las imágenes y textos de este brochure son de carácter descriptivo,  
el desarrollado podría modificar el diseño sin previo aviso.